

新地町防災マップ(全体図)

～土砂災害・津波ハザードマップ～

過去の水害エリア・ため池ハザードマップについて

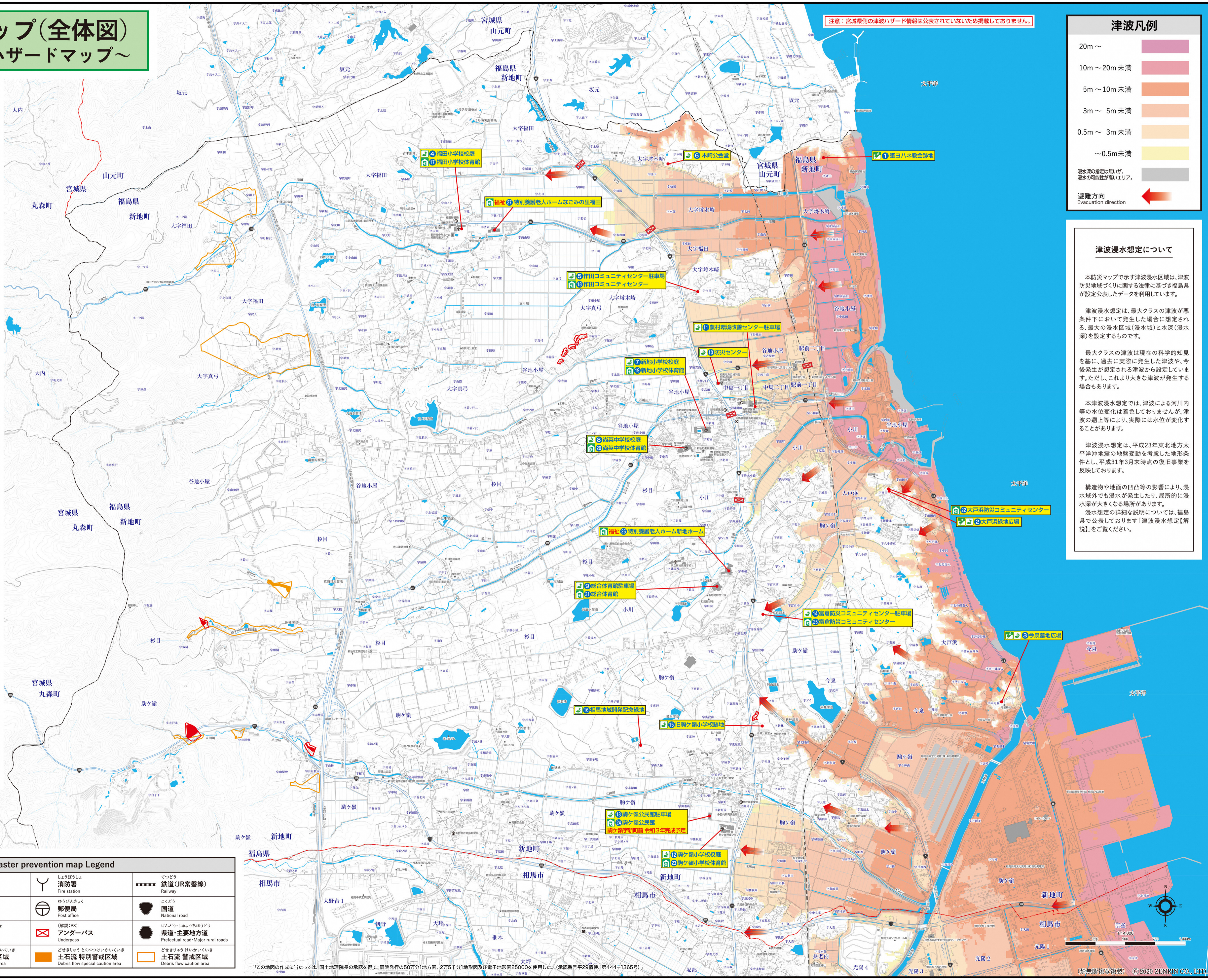
「過去の水害エリア」及び「ため池ハザードマップ」については、本誌の掲載内容をご確認ください。

- 過去の水害エリア………26、27ページ
- ため池ハザードマップ………29、30ページ

指定避難所等一覧

	津波緊急避難場所 Tsunami emergency evacuation site	AED
①	聖ヨハネ教会跡地	
②	大戸浜緑地広場	
③	今泉墓地広場	
	一時避難場所 Temporary evacuation site	AED
④	福田小学校校庭	
⑤	作田コミュニティセンター駐車場	
⑥	木崎公会堂	
⑦	新地小学校校庭	
⑧	尚英中学校校庭	
⑨	総合体育館駐車場	
⑩	防災センター	●
⑪	農村環境改善センター駐車場	
⑫	大戸浜緑地広場	
⑬	今泉墓地広場	
⑭	駒ヶ嶺小学校校庭	
⑮	富倉防災コミュニティセンター駐車場	
⑯	旧駒ヶ嶺小学校跡地	
⑰	相馬地域開発記念緑地	
	避難所 Shelter	AED
⑱	福田小学校体育館	●
⑲	作田コミュニティセンター	●
⑲	新地小学校体育館	●
⑲	尚英中学校体育館	●
⑲	総合体育館	●
⑲	大戸浜防災コミュニティセンター	●
⑲	駒ヶ嶺小学校体育館	●
⑲	駒ヶ嶺公民館	●
⑲	富倉防災コミュニティセンター	●
	福祉避難所 Welfare shelter	AED
⑳	特別養護老人ホーム新地ホーム	●
㉑	特別養護老人ホームなごみの里福田	●

※上表の指定避難所の他、被害の状況等に応じて、地区の集会施設も避難所として開設する場合があります。



津波凡例

20m～
10m～20m未満
5m～10m未満
3m～5m未満
0.5m～3m未満
～0.5m未満

浸水深の指定は無いが、浸水の可能性が高いエリア。
避難方向
Evacuation direction

津波浸水想定について

本防災マップで示す津波浸水区域は、津波防災地域づくりに関する法律に基づき福島県が設定公表したデータを利用しています。

津波浸水想定は、最大クラスの津波が悪条件下において発生した場合に想定される、最大の浸水区域(浸水域)と水深(浸水深)を設定するものです。

最大クラスの津波は現在の科学的知見を基に、過去に実際に発生した津波や、今後発生が想定される津波から設定しています。ただし、これより大きな津波が発生する場合があります。

本津波浸水想定では、津波による河川内等の水位変化は着色していませんが、津波の遡上等により、実際には水位が変化することがあります。

津波浸水想定は、平成23年東北地方太平洋沖地震の地盤変動を考慮した地形条件とし、平成31年3月末時点の復旧事業を反映しております。

構造物や地面の凹凸等の影響により、浸水域外でも浸水が発生したり、局所的に浸水深が大きくなる場所があります。浸水想定の詳細な説明については、福島県で公表しております「津波浸水想定【解説】」をご覧ください。

地図凡例 Disaster prevention map Legend

	津波緊急避難場所 Tsunami emergency evacuation site		やばい 役場 Town office		しょうぼうしよ 消防署 Fire station		てつどう 鉄道(JR常磐線) Railway
	一時避難場所 Temporary evacuation site		がっこう 学校 School		ゆうびんきょく 郵便局 Post office		こくどう 国道 National road
	ひなんじょ/ふくしひなんじょ 避難所/福祉避難所 Shelter/Welfare shelter		けいさつしよ 警察署、駐在所 Police station		(解説:PR) けんどうしよ 主要地方道 Underpass		けん道・主要地方道 Prefectural road-Major rural roads
	きゅうけいさくしよ 急傾斜地 特別警戒区域 Steep slope special warning area		きゅうけいさくしよ 急傾斜地 警戒区域 Steep slope warning area		どろりゅうしよ 土砂災害 特別警戒区域 Dirt flow special caution area		どろりゅうしよ 土砂災害 警戒区域 Dirt flow caution area