



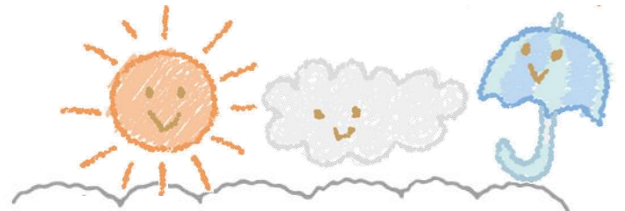
すこやか

心の相談室だより

新地小学校
No.2
R6. 5.24

～ハンカチのような人をめざして～

日々是好日



あめ
雨でジメジメ
そと あそ
外で遊べない



日々是好日（にちにちこれこうじつ）という言葉聞いたことはありませんか？私たちの人生は雨の日もあり、風の日もあり、晴れの日もあります。しかし、雨の日は雨の日を楽しみ、風の日は風の日を楽しみ、晴れの日は晴れの日を楽しむ。すなわち楽しむべきところはそれを楽しみ、楽しみ無きところもまた無きところを楽しむ、これを日々是好日というそうです。

これから梅雨の時期になります。じめじめしたり、雨が降っていると気持ちもどんよりとしてしまうこともあるかもしれません。その日には、その日にしかない楽しみ方がきっとあるはずです。



新地小学校のSC(スクールカウンセラー) 相良咲子先生の来校日



日	月	火	水	木	金	土
						1
2	3	4	5 😊	6	7	8
9	10	11	12	13	14	15
16	17	18	19 😊	20	21	22
23 /30	24	25	26 😊	27	28	29

日	月	火	水	木	金	土
	1	2	3 😊	4	5	6
7	8	9	10 😊	11	12	13
14	15	16	17 😊	18	19	20
21	22	23	24	25	26	27
28	29	30	31			

* 保護者の方だけでなく、児童本人もカウンセリングを受けることができます。SCとの相談は予約制です。
新地小学校62-2006までご連絡ください。